



l'Entreprise Connectée • 5,00 € MARS 2022

L'Entreprise

Connectée

EXPLOREZ, VOS DONNÉES

**PILOTEZ VOTRE
ENTREPRISE AVEC
LA DATAVISUALISATION**

LES TENDANCES 2022

**CRÉER EN LIVE
STREAMING**

**LE POINT DE VENTE
DIGITALISÉ**



ANTOINE BUAT
CEO DigDash

www.entrepriseconnectee.com

L 15381 - 29 - F: 5,00 € - RD



Dom : 5,00 €
Tom surface : 700 XPF
Tom avion : 1200 XPF
Maroc : 50 MA D
ZONE CFA : 2500 CFA





ÉDITO



Comprendre et gérer la data

L'immense majorité des entreprises estime que la gestion de la donnée devient le rouage essentiel pour mettre à jour et enrichir l'expérience client. Le problème réside dans l'inflation quasi exponentielle des informations à traiter. Les services fonctionnels des PME sont rapidement dépassés. En effet, comment être capable, en temps réel, d'intégrer l'ensemble des flux et de les traduire en outil de pilotage ? Le défi est de taille.

L'objectif consiste à rendre la data accessible à tous. Des outils de Business Intelligence se présentent à la disposition des managers. Autant en profiter, d'autant que certains sont en libre-service et donc disponibles à la carte. C'est le cas de l'éditeur [DigDash](#), qui propose des outils de visualisation de la data. Les solutions deviennent disponibles pour faciliter le travail des utilisateurs pour explorer les données, les interpréter et générer des tableaux de bord interactifs permettant de les comprendre.

Plus besoin d'équipes informatiques. La BI se démystifie. La data se met à la disposition des collaborateurs afin de les aider à prendre part aux différentes décisions d'une entreprise, entraînant des prises de décisions collaboratives.

Bonne lecture



Rémi Bain Thouverez



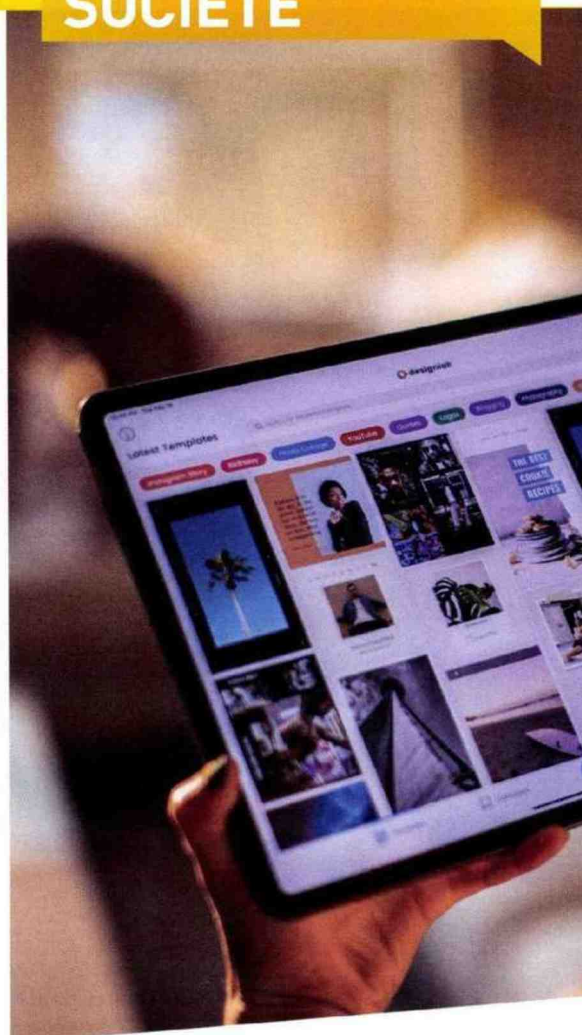


SOCIÉTÉ

Tendances 2022

de la Business Intelligence

Rendre la data accessible à tous : pour atteindre cet objectif, les outils de Business Intelligence sont en perpétuelle évolution. De la BI en libre service, en passant par l'analyse prédictive, le Data Quality Management ou encore la Data Literacy.



DigDash, éditeur de logiciel spécialisé dans la Data visualisation, nous livre son expertise sur les tendances 2022 de la BI.

Encore de beaux jours pour la BI en libre-service

Le self service BI s'est développé pour répondre aux nouveaux besoins des utilisateurs en termes de liberté, d'indépendance, d'accessibilité et d'utilisation des données. Ces outils en libre-service facilitent le travail des utilisateurs qui n'ont plus besoin d'équipes informatiques pour explorer les données, les interpréter, générer des tableaux de bord interactifs, permettant de les comprendre. Ce phénomène contribue à démocratiser la BI. Mettre

la data au service de tous les utilisateurs métiers va permettre à tous de prendre part aux différentes décisions d'une entreprise, entraînant des prises de décisions collaboratives.

Analyse et rapports prédictifs en forte hausse

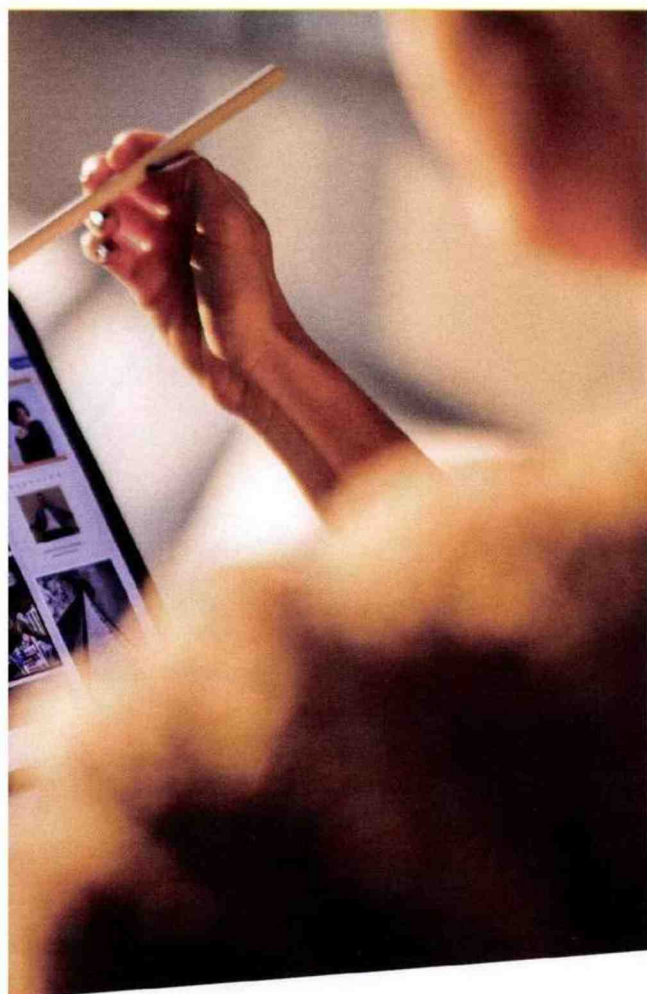
Longtemps, l'exploration de la data ne concernait que les données enregistrées dans le passé. Les solutions de BI sont aujourd'hui capables de prédire des tendances grâce au Big Data. A partir de données existantes mais surtout de données futures estimées, l'analyse prédictive permet aux entreprises une meilleure évaluation des risques, tout en ayant différentes

solutions alternatives à la résolution d'une problématique (meilleure évaluation de solvabilité d'un client pour les banques, ajustement des tarifs de billets pour optimiser les taux de remplissage des avions...)

Le recours à l'Intelligence Artificielle pour des analyses plus proactives

Etablir des rapports sachant alerter sur d'éventuelles anomalies et tout événement inattendu : c'est aujourd'hui possible grâce à l'IA. De plus en plus utilisée pour les outils de BI, elle permet d'améliorer les capacités d'analyses de l'ensemble d'une data. Les utilisateurs, sans l'aide de data





A propos de **DigDash**

DigDash est une société éditrice de logiciel créée en 2006 et basée à Aix-en-Provence, Paris et Madrid. Menée par 4 associés experts en outils décisionnels, ayant fait leurs classes chez Business Objects dans la Silicon Valley, **DigDash** est aujourd'hui la PME française qui défie les géants américains du tableau de bord et de l'analytique. Avec plus de 150 000 utilisateurs dans 25 pays, **DigDash** Enterprise aide ses clients à mieux piloter leur activité, explorer leurs données et les communiquer de manière efficace.

scientist, peuvent créer des prévisions, tendances, corrélations, mais surtout détecter des anomalies avec une rapidité inégalée.

Qualité des données : enjeu majeur de la BI

Perçu comme l'un des développements les plus prometteurs de la BI, le data quality management (DQM), permet de prévenir les risques liés à la qualité des données, mais aussi de garantir leur conformité aux normes et lois internationales. Un enjeu majeur tant les conséquences d'une mauvaise qualité de données peuvent être catastrophiques pour une entreprise (budgets erronés, mauvaise compréhension des attentes clients, mauvais investisse-

ments...). Face à des exigences en conformité de plus en plus strictes, le data quality management s'impose comme une tendance BI incontournable pour 2022.

L'automatisation des données pour collecter et analyser d'énormes quantités de données

Déjà adoptée par 30% des entreprises, l'automatisation des données est l'une des technologies phares de cette année. Elle leur permet de fluidifier l'ensemble des processus de découverte, d'analyse et de surveillance des données, en exploitant d'autres technologies comme l'IA et le machine learning.

Data literacy

La littératie des données, qui permet de comprendre, lire, écrire et communiquer des données dans un contexte spécifique, s'impose aussi comme une tendance. Il s'agit d'assimiler les techniques et méthodes utilisées pour analyser la data. Elle complète l'accessibilité des outils BI au plus grand nombre en proposant à tous la formation et les outils nécessaires à l'ensemble d'une entreprise pour que chacun puisse manipuler et analyser ses données.

